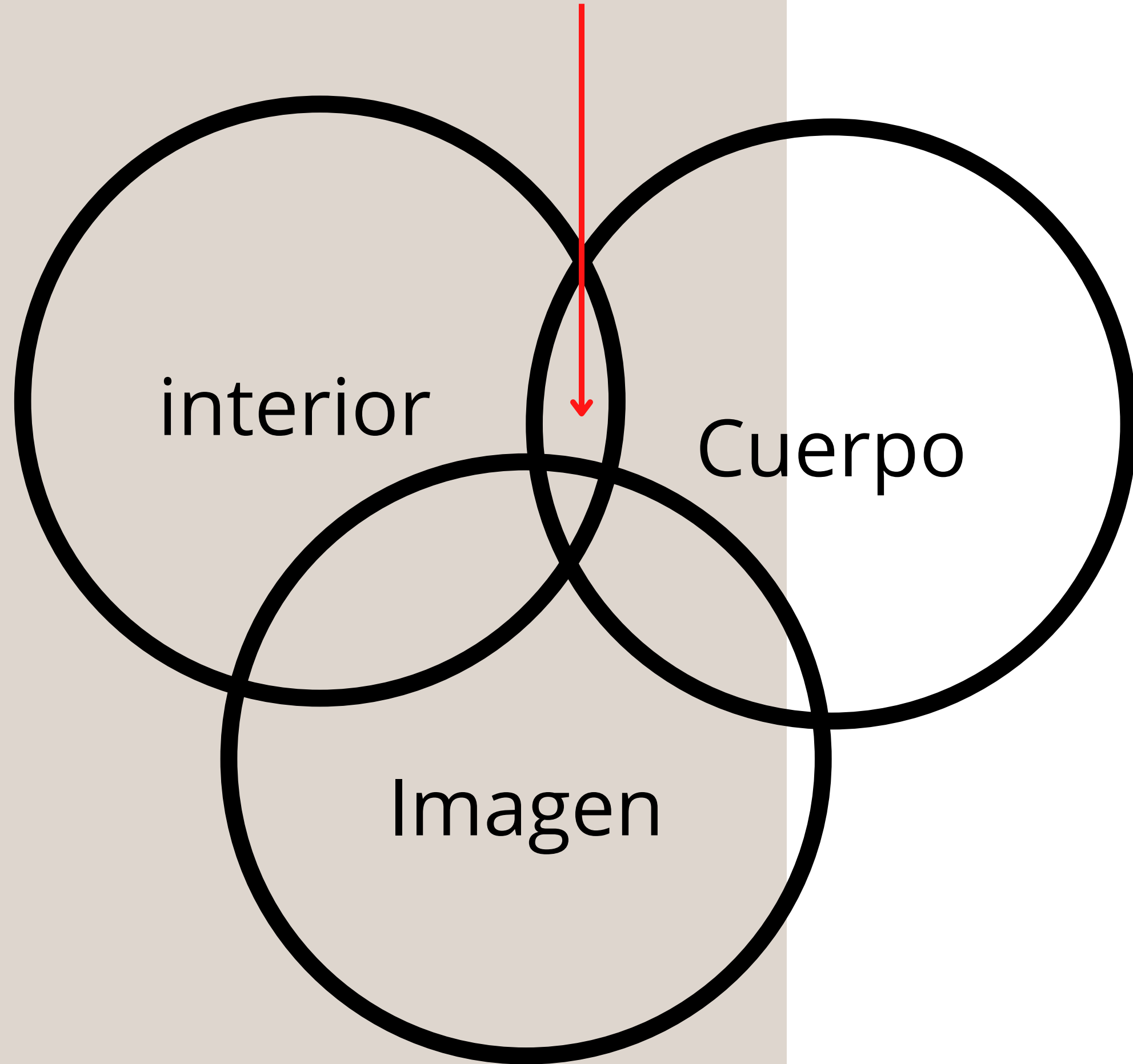




Imagen Personal

BIENESTAR/CONEXIÓN





**ESTILO LIMITANTE
&
ESTILO POTENCIADOR**



ESTILO LIMITANTE

- Es el reflejo de los factores negativos que bloquean tu desarrollo personal.
- Impide una relación con tu cuerpo más armónica.
- Hace incoherente tu comunicación personal.
- Son las piedras que tienes en el zapato y la posibilidad de transformar tus creencias sobre ti en oportunidades de mejorar, crecer y vivir en armonía.





ESTILO POTENCIADOR

- Es el reflejo de los factores positivos que impulsan tu día a día y te hacen sentir bien in & out.
- □ Sin duda son las fortalezas psicológicas, físicas y estéticas conocidas que te permitirán avanzar y conseguir tus metas, respetar tu cuerpo y desplegar en tu estética los tesoros de tu Identidad.





CONVIERTIENDO LOS VALORES EN ESTILOS



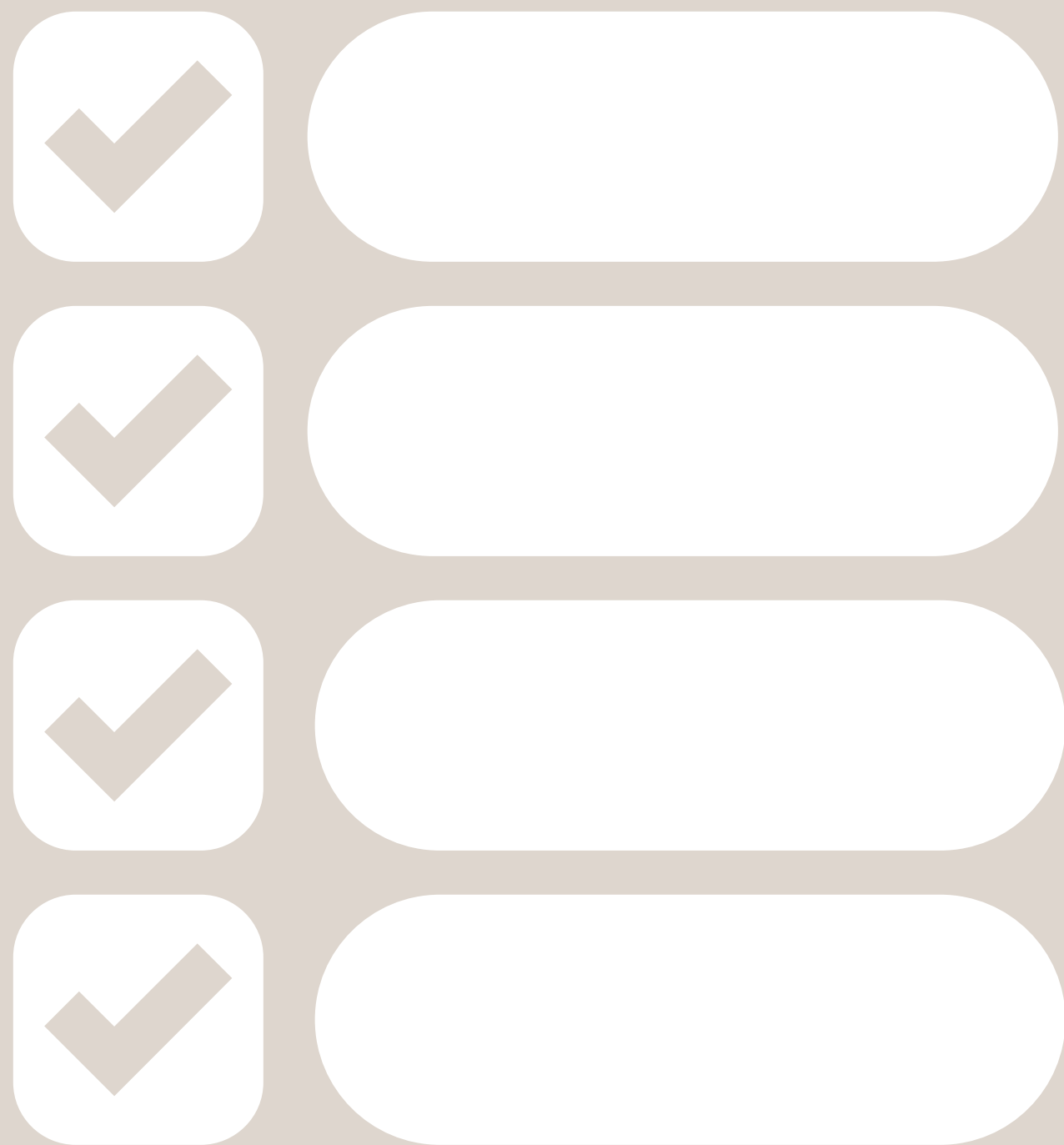
- Un estilo verdaderamente personalizado es aquel que está basado en los valores del cliente.
- **Si retomas las palabras clave de tu Estilo Potenciador y tu Estilo Limitante te encontrarás en el fondo con:**

Valores:

- Aquello que inspira tu Propósito y expresa tu verdadera esencia.

- Bondad
 - Felicidad
 - Belleza
 - Sabiduría
 - Amor
 - Poder
 - Placer
 - Prestigio
 - Fama
 - Salud
 - Riqueza
 - Seguridad
 - Honestidad
 - Amistad
 - Equilibrio
 - Igualdad
 - Libertad
 - Fraternidad
 - Paz
 - Autorrealización
 - Ambición
 - Independencia
 - Creatividad
- Inteligencia
 - Responsabilidad
 - Tolerancia
 - Valentía
 - Altruismo
 - Generosidad
 - Amabilidad
 - Empatía
 - Compasión
 - Pasión
 - Respeto
 - Justicia

LISTA DE VALORES



LISTA

orden

Ahora para expresar los valores a través de tu indumentaria, complementos y accesorios.

Para ello vas a elegir un Estilo Base:

- Que ponga los pilares de tu apariencia externa.
- Que sea un 60-90% de tu fondo de armario y el lienzo en blanco sobre el que expresar tus motivaciones personales.
- Tu indumentaria.

Y uno o dos Estilos Acento:

- Que aporte el dinamismo y la energía que necesites para expresar tu individualidad y propósitos.
- Que sea un 40-10% de tu look proyectado en:

Complementos o Accesorios.



NATURAL

ACCIÓN

Movimiento y Progreso

Mundo de la Acción e
Inacción

TRADICIONAL

EMOCION

Mundo delas
relaciones

Pertenencia

Foco en Exterior:
Hacer

ELEGANTE

PENSAMIENTO

MUNDO DE LAS
IDEASPENSAMIENTO

ATENTO AL DETALLE:
Elegir

ESTILO BASE

Foco en interior

Planificación y
abstracción

Foco Interior&Exterior:
lo común

Relación y conexión

NATURAL

Acción

TRADICIONAL

Emoción

ELEGANTE

Pensamiento

COMPROMISO

Romántico

IMPACTO

DRAMÁTICO

ESTILOS ACENTO

ATRACCIÓN/FÍSICO

SEDUCTOR

CREATIVIDAD

CREATIVO

ROMÁNTICO

SEDUCTOR

CREATIVO

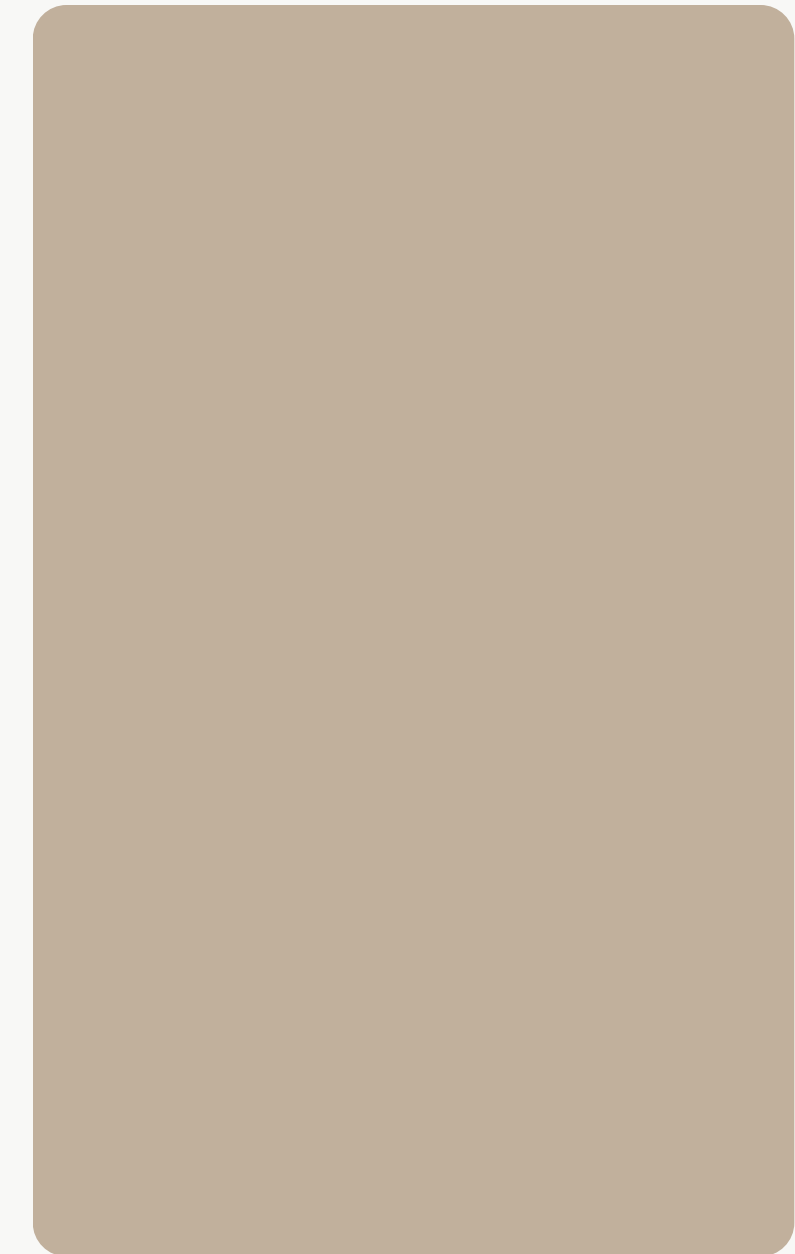
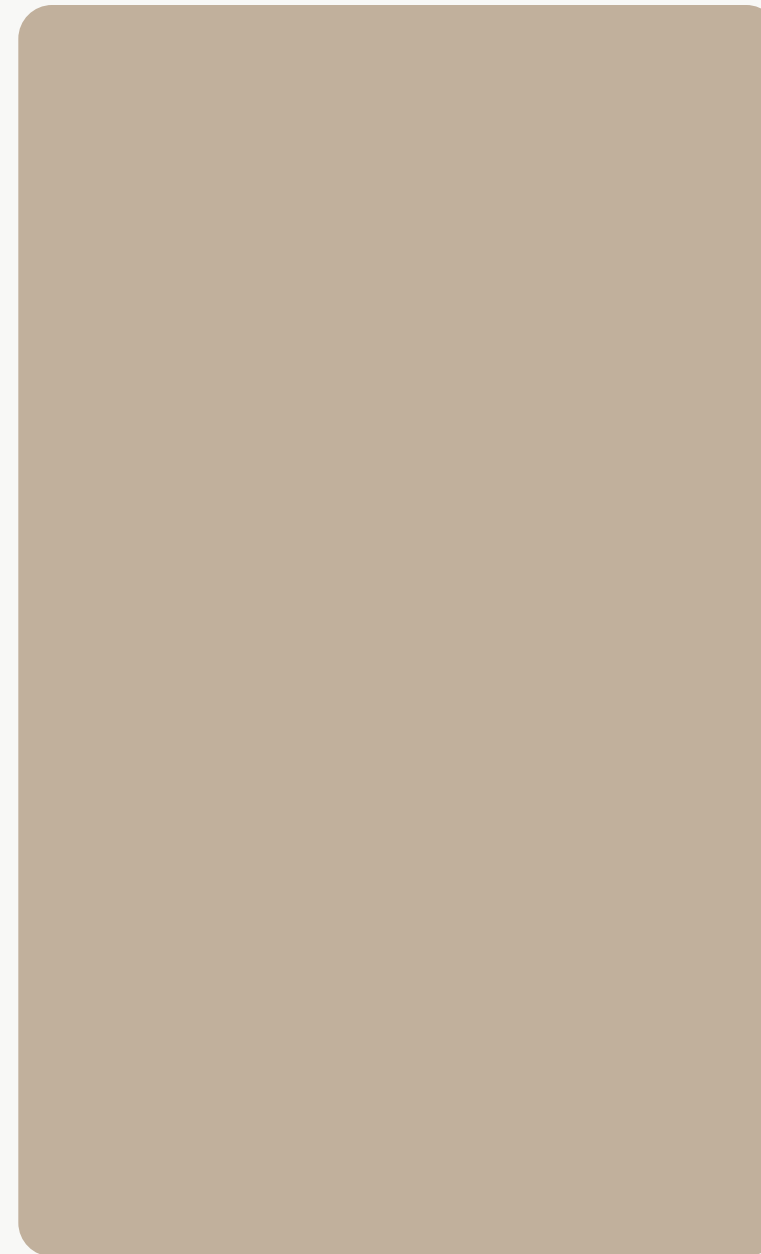
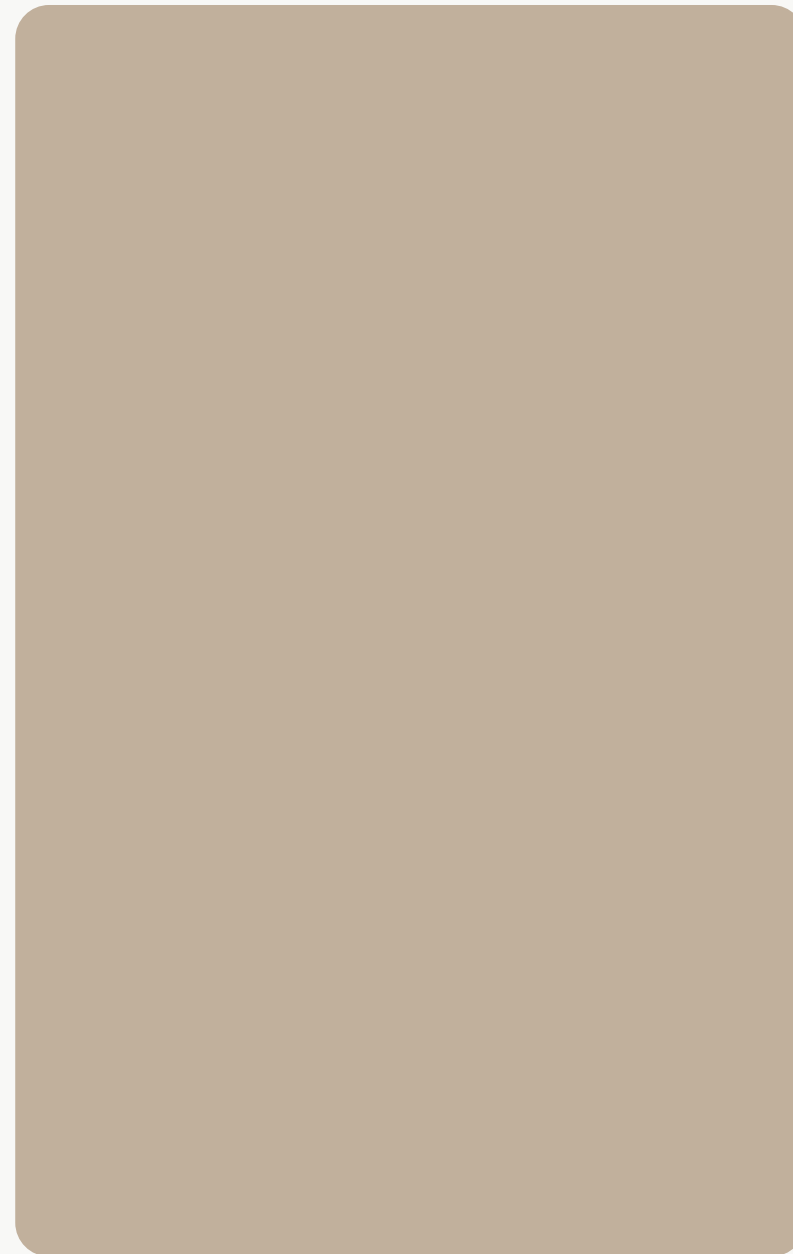
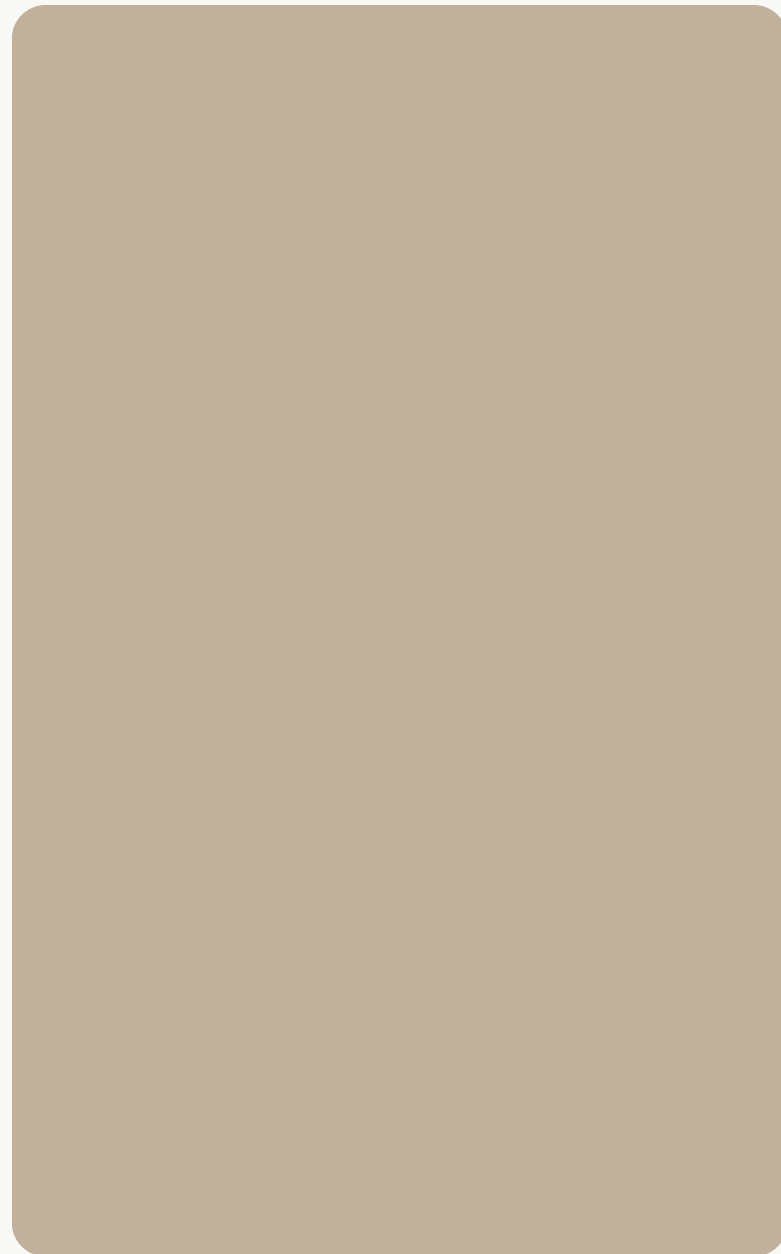
DRMÁTICO

Compromiso

Atracción físico

Creatividad

Impacto





**ESTILO
NATURAL**

Mensaje que proyecta:

Entusiasmo, dinamismo, optimismo, practicidad, accesibilidad y alegría.

Características:

- Confía en la gente
- Sencillo, empático
- No le gusta llamar la atención
- Todos somos iguales
- Cómodo
- Sin complicaciones
- Vida balanceada, trabajo y descanso
- Hacer ejercicio y al aire libre
- Estar con amigos y compartir experiencias
-

Su máscara

- No le gustan los conflictos
- Perezoso
- Apoyado por su gente



Prendas:

Cómodas, simples y de fácil uso y mantenimiento.

Colores:

- Colores neutros: El blanco, kakhi, beige, café y tonos tierra.
- Otros colores: Azul navy, naranja, el verde militar y los primarios.
- Usa también acentos como amarillo, azul y rojo en sus combinaciones
- Puede usar 3 o 4 colores en un mismo outfits.

Siluetas y diseños:

- Poco estructuradas
- Poco ajustadas
- De caída suelta o semi suelta.



Telas:

- Fibras naturales como algodón y el lino
- El denim también es una primera opción
- Tejidos de alta tecnología
- Estampados: Puntos, rayas y cuadros, estilo marinero.





**ESTILO
TRADICIONAL**

Mensaje que proyecta:

Solidez, responsabilidad, consistencia, compromiso, disciplina, enfoque, confianza, esfuerzo, seriedad, confiabilidad y constancia

Características:

- Pulcro
- Ordenado
- Fiel
- Planificadora
- Equilibrada
- Estable en profesión pareja
- Formalidad.
- Estable en pareja y laboral
- Hobbies simpres o intelectuales

Su máscara

- Mantener su plan vital tan
- ordenado y planificado a veces llega a asfixiarle
- Miedo al cambio
- Prefiere sitios y lugares conocidos
- Gran capacidad de gestión de personas



Prendas:

- Prendas atemporales
- Prendas básicas
- No tendencias
- Saterria.

Colores:

- Uso de colores neutros como beige, camel, gris y la gama de los marrones acentuados con los colores verde pino, borgoña, coral, azul oscuro, dorado y toques de rojo.

Siluetas y diseños:

- Medianamente estructuradas, ni muy sueltas, ni muy ajustadas
- Prendas femeninas.



Telas:

- Lana, gabardina, crepé y cashmeres.
- Estampados: Tipo escocés, tartán y príncipe de Gales, texturas como el tweed



**ESTILO
ELEGANTE**

Mensaje que proyecta:

*Éxito, autoconfianza, prestancia,
refinamiento y autoridad*

Características:

- Sereno
- Con clase
- Perfeccionista
- Estatus
- Búsqueda de la excelencia personal y profesional
- Selectiva con sus amistades
- Invierte dinero y tiempo en cuidado personal
- Hobbies selectivos

Su máscara

- La exigencia y el perfeccionismo y el exceso de formalidad que te aleja de los corazones de las personas.
- Tu punto débil es el miedo a sentirte vulnerable, poco útil o vulgar



Prendas:

- Prendas básicas en tendencia formales

Colores:

- Predominan los colores neutros para el día a día como el gris, camel, visón, negro, taupe, rosa palo.
- Para las horas nocturnas prefiere el gris plomo, café oscuro y el azul marino y borgoña.
- Combinaciones monocromáticas

Siluetas y diseños:

- Prendas a la medida, con soltura en hombros, no ajustadas.



Telas:

- El tejido es el elemento más relevante para ellas debe ser de alta calidad, seda, cashmere, gabardina, algodón Pima y Lana Merino.
- Estampados mínimos.

Accesorios

- Finos, de excelente calidad y de diseñadores reconocidos.





**ESTILO
ROMANTICO**

Mensaje que proyecta:

Gentileza, calidez, bondad, sensibilidad y emotividad.

Características:

- Cálido
- Sensible
- Idealista
- Ayuda de forma desinteresada
- Cercana
- Cuida su cuerpo y aspecto
- Le encantan los espacios llenos de detalles

Su máscara

- Mantener sus propios ideales
- Utópicos puede llevarle a la falsedad.
- Si la cosa se pone difícil, intenta huir
- Puede llegar a la hipocresía, ñoñería, cursilería y amaneramiento.



Prendas:

- Prendas femeninas

Colores:

- Tonos neutros claros como el crema, el gris, beige y café

Otros colores:

- El coral y los tonos pasteles.
- Combinaciones de bajo contraste con 2 colores o 3.

Siluetas y diseños:

- Poco o medianamente estructuradas, que insinúen una silueta muy femenina.



Telas:

- Prendas con estampados de fondo claro con flores y pasleys y detalles como volantes, lazos, encajes, brocados y bordados.
- Tejidos suaves como seda, satén, crepé, gasa y organza

Accesorios

- Joyas como aretes en forma de flores, perlas, tonos pasteles.
- Zapatos stilletos, bailarinas





**ESTILO
SEDUCTOR**

Mensaje que proyecta:

Sensualidad, seguridad, impacto, carisma y coraje.

Características:

- Desinhibido
- Atrevido
- Exigente consigo mismo
- Punto de mira
- Presta especial atención a su cuerpo sabe como cuidarlo, nutrirlo para que este impecable
- Deportes extremos
- Contactos en reuniones sociales

Su máscara

- Su comunicación no verbal es
- Retadora, distante y seductora.
- Entrega su comodidad al cielo a favor de la exuberancia y el glamour sensual.
- Es exigente con su cuerpo y sabe cómo entrenarlo, nutrirlo y cuidarlo



Prendas:

- Que resalten su figura y la haga evidente.

Colores:

- Neutros como el blanco y el negro

Otros colores:

- Intensos como el rojo, el fucsia, verde esmeralda y turquesa.

Siluetas y diseños:

- Que dibujen una silueta reloj de arena. Prendas entalladas y ajustadas.



Telas:

- Prefiere tejidos que ajusten al cuerpo y que tengan lycra o stretch.
- También con acabado suave como el terciopelo o con brillo como lentejuelas
- Además, los estampados de animal print, encajes y transparencias son sus preferidos
- Polipiel

Accesorios

- De tamaño grande y llamativos.
- Collares dorados, plumas
- Botas de caña alta, zapatos con mucho tacón





**ESTILO
CREATIVO**

Mensaje que proyecta:

Éxito, autoconfianza, prestancia, refinamiento y autoridad

Características:

- Curioso
- Divertido
- Busca diferenciarse
- Creativo
- Le encanta experimentar nuevos trajes , culturas, amistades
- Deportes inusuales
- Su cuerpo es importante pero no prioritario
- Trabajo que le apasione

Su máscara

- El caos es el punto débil de toda
- su forma de ser y esto puede llevarle a tener serios problemas físicos, con sus relaciones, trabajos ¡y el mundo!
- Su mayor miedo es que los demás no piensen que es especial



Profesiones relacionadas:

- Diseño gráfico
- Diseñador de moda
- Diseño de Interiores
- Publicistas
- Música
- Pintor
- Fotografía
- Estilista

Preferencia de vestuario:

No le gusta seguir tendencias, usa lo que le gusta y le encanta ser única y que se vea esa diferenciación.

Riesgo:

Reflejar una imagen desbalanceada o extravagante



Prendas:

- Inusuales y poco convencionales.
- Oversizes, vintage

Colores:

- El negro es el básico favorito y es usado como la base para crear todo tipo de combinaciones .

Otros colores: Tierras intensos, como el berenjena, calabaza, mostaza, verde pistacho, terracota y café oscuro.

Siluetas y diseños:

- No hay restricción. Se aprecian desde siluetas muy estructuradas hasta las completamente desestructuradas.



Telas:

- Gran variedad en telas, naturales, sintéticas, vintages y de nuevas tecnologías y aplicaciones.
- Destacan estampados y texturas inusuales y llamativas y las mezclas de estampados con texturas.

Accesorios

- Llamativos y creativos.
- zapatos originales y estampados, formas inusuales y de estilo vintage.





**ESTILO
DRAMÁTICO**

Mensaje que proyecta:

Seguridad, visión cosmopolita, sofisticación, experiencia y modernidad.

Características:

- Sofisticado
- Original
- Exagerado
- Mucha confianza
- Cosmopolita , le gusta viajar y experimentar
- Don de palabra, capacidad de mover grupos
- Su cuerpo es muy importante porque refleja su identidad.

Su máscara

- Su intención de alcanzar la
- autoridad le lleva a hiper- exigirse, querer controlar siempre la situación y pretender dominar las variables que no están en su mano.
- Asfixia con su presencia
- Siente miedo a no ser aceptado, valorado y respetado



Prendas:

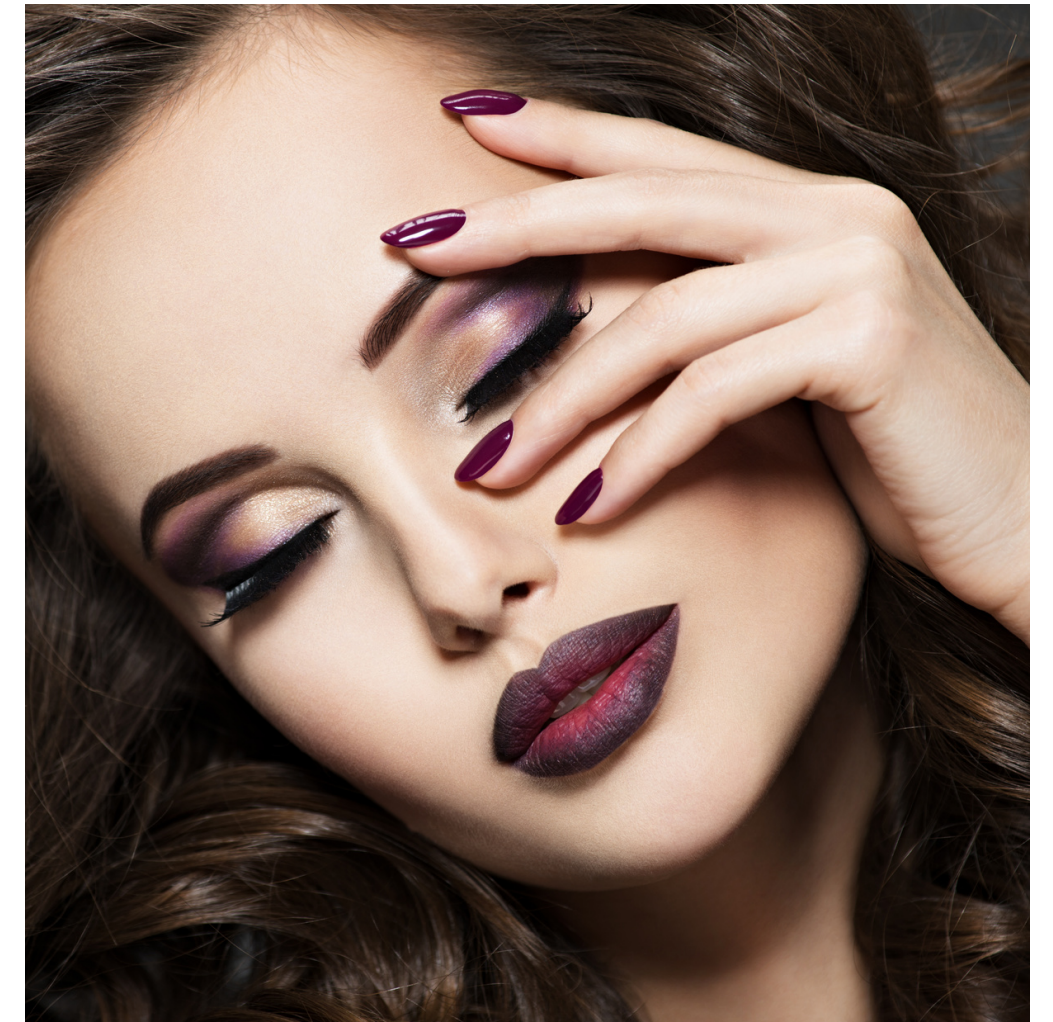
- Diseños Avant Garde -diseños con aire futurista-, exageradas y muy estructuradas.
- Formas asimétricas y geométricas

Colores:

- El negro es básico más predominante, así como colores intensos para lograr un alto nivel de contraste entre combinaciones, azul, royal, amarillo, blanco y rojo

Siluetas y diseños:

- Prendas estructuradas y con líneas rectas en diseño.

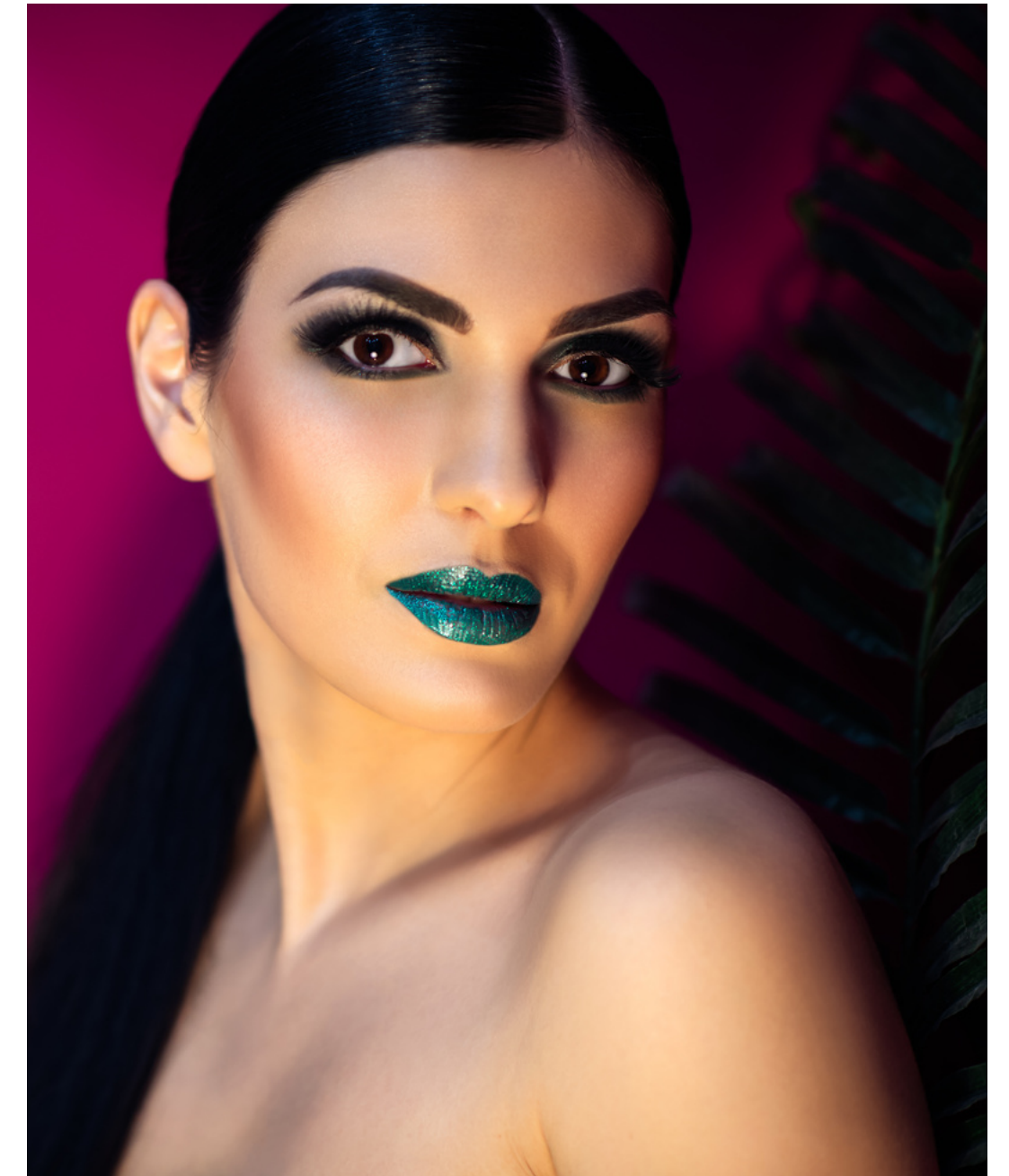


Telas:

- Que mantengan su forma, de peso medio. La seda, lana, telas de alta tecnología y cuero.
- Son frecuentes formas geométricas y líneas rectas.

Accesorios

- Maxi, llamativos y de diseño moderno.
- Zapatos y bolsos alta calidad, exclusividad
- Maxi gafas no faltan



Armario Capsula



Creación de LOOKS

1. Analiza el armario y el estilo de vida según su rueda de vida:

Ejemplo:

- Trabajo 60%
- Eventos 20%
- Casa 10%
- Deporte 10%





2. Existen diferentes tipos de cápsulas según la ocasión:

- Cápsula para el ámbito laboral
- cápsula casual
- Cápsulas deportivas
- Cápsulas para eventos especiales.....

Podemos definir diferentes cápsulas según nuestras ruedas de vida:

Según el ejemplo anterior:

- 4 cápsulas para ir a trabajar
- 2 eventos sociales
- 1 cápsula casual
- 1 cápsula deportiva



3. Tenemos en cuenta :

- Valores, lo que quiere proyectar y estilo de vida
- Morfología
- Visagismo
- Colorimetría
- Estilos



- **4. Selecciona prendas versátiles y combinables entre ellas.**

Ejemplo de posibles listado de prendas para una cápsula de 13 piezas.

- 2 chaquetas, blazers o cárdigans
- 4 prendas para la parte inferior de del cuerpo (faldas, pantalones..)
- 6 prendas superiores (blusas, camisas o tops)
- 1 vestido

Total 13 prendas

Ten en cuenta que :

- Cada chaqueta debe combinar con todas las prendas superiores e inferiores
- Cada prenda superior debe combinar con todas las prendas inferiores
- Al elegir las prendas para la cápsula ten presente que ninguna pieza tenga el mismo diseño que la otra.



Posibles looks:

A partir de estas trece prendas podremos realizar **74 looks** de las siguientes manera.

- 6 prendas superiores x4 prendas inferiores= 24 posibles looks
- Si se puede combinar cada look anterior con las 2 chaquetas o cárdigans se contará con 24x2 chaquetas= 48 looks
- 1 vestido x 2 chaquetas= 3 looks



Pasos para crear una cápsula de vestuario

- Escoge una paleta de color



- Comienza por los básicos: prendas 1,2,3,7
- Añade prendas complementarias: prendas 4,8,9,10,11,12,13

1. En este punto es importante manejar un patrón de color
2. Las piezas que pueden ofrecer una mayor versatilidad como complementos son las camisas, las blusas, los tops y los vestidos o accesorios.
3. Deben ser simples en los diseños y cortes y preferiblemente en tonos sólidos.



Pasos para crear una cápsula de vestuario

- Prendas protagonistas
- Completa la cápsula con buenos accesorios:
- 2 bolsos en tonos neutros
- 3 pares de zapatos (2 en tonos neutros y otro más llamativo o con detalles)
- 1 fular, pañuelos o pasminas
- 2 collares

























